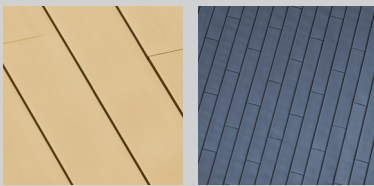
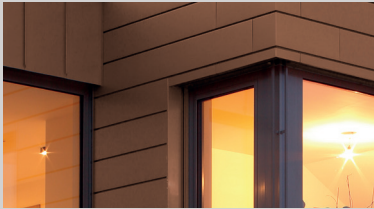


DONNÉES MATÉRIAU

RHEINZINK-PRISMO



- **REVÊTEMENT COLORÉ AVEC UNE TOUCHE NATURELLE**
- **VEINURE TYPIQUE DU ZINC VISIBLE**
- **DURABLE ET RÉSISTANT AUX INTEMPÉRIES**

INFORMATION DE BASE

RHEINZINK-PRISMO est un revêtement lasuré coloré au travers duquel la structure typique du zinc reste visible. Les six couleurs ouvrent une multitude de possibilités de conception et d'applications pour le toit et la façade. La surface colorée pigmentée offre en même temps une protection sous divers climats et influences environnementales.

Densité spécifique 7,2 g/cm³

Classement au feu A2 (incombustible)

Zinc-titane selon EN 988

FORME DE LIVRAISON

Couleurs standards	noir	(RAL 9004)
(Les RAL indiqués sont des valeurs approximatives)	rouge	(RAL 8025)
	or	(RAL 1024)
	vert	(RAL 7009)
	marron	(RAL 8028)
	bleu	(RAL 7031)
Largeur maximale	1000 mm	
Épaisseur maximale	1,0 mm	
Minimum de commande	5.000 kg par épaisseur et largeur	
Film de protection	Standard	
Diamètre intérieur de bobine	508 mm pour un poids > 500 kg 400 mm pour un poids < 500 kg	

INSTRUCTIONS DE POSE IMPORTANTES

Rayon de pliage	Trois fois l'épaisseur du métal
Recommandation de brasage	Liquide à souder Z-04-S, Retrait du revêtement par abrasion, Recouvrement 10 à 15 mm
Température de travail	Réchauffer par des températures inférieures à 10°C
Film de protection	Retirer le film immédiatement après la pose

Remarque :

En cas de salissures sous l'effet de facteurs externes ou des conditions environnementales, veuillez demander les recommandations de nettoyage RHEINZINK. Avec ces recommandations, RHEINZINK ne peut toutefois garantir que le produit retrouvera son aspect esthétique neuf.

Rheinzink France SAS

La Plassotte

42590 · Neulise

Tél. : +33 4 77 66 42 90

Fax : +33 4 77 64 67 67

E-Mail : contact@rheinzink.fr

www.rheinzink.fr

DONNÉES MATÉRIAU

RHEINZINK-PRISMO



PRISMO bleu

PRISMO noir

PRISMO marron

PRISMO or

PRISMO vert

PRISMO rouge

ALLIAGE

Zinc	99,995 % (Z1 selon l'EN 1179)
Cuivre	0,10 – 0,20 %
Titane	0,07 – 0,12 %
Aluminium	≤ 0,015 %

CERTIFICATION

Gestion de la qualité Certifiée selon l'EN 988

PROPRIÉTÉS MÉCANIQUES ET TECHNOLOGIQUES

Limite d'élasticité 0,2% (Rp0,2)	≥ 110 N/ mm ²
Résistance à la traction (Rm)	≥ 150 N/ mm ²
Allongement à la rupture (A50)	≥ 40%
Dureté Vickers (HV3)	≥ 45
Essai de pliage	Pas de fissures sur l'arête du pliage
Dépliage après essai de pliage	Pas de ruptures
Indice d'emboutissage Erichsen	≥ 8,0 mm
Allongement permanent lors de l'essai de fluage (Rp0,1)	≤ 0,1%

PROPRIÉTÉS PHYSICO-CHIMIQUES

Point/Plage de fusion	420 °C
Point/Plage d'ébullition	906 °C
Limite de recristallisation	> 300 °C
Densité à 20 °C	7,2 g/ cm ³
Module d'élasticité	≥ 80.000 N/ mm ²
Coefficient de dilatation	
dans le sens de laminage	22·10 ⁻⁶ K ⁻¹
transversalement au sens de laminage	17·10 ⁻⁶ K ⁻¹
Conductivité thermique	110 W/ m · K
Capacité thermique spécifique	398 J/ kg/ K
Conductivité électrique	17 m/Ω · mm ²
Viscosité	dynamique à 500 °C : 0,0030 mPa·s

Rheinzink France SAS
La Plassotte
42590 · Neulise
Tél. : +33 4 77 66 42 90
Fax : +33 4 77 64 67 67
E-Mail : contact@rheinzink.fr

www.rheinzink.fr