

ELEMENT DE DILATATION



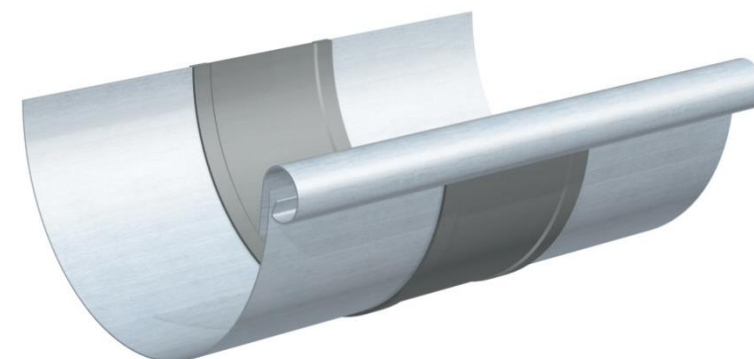
Description du produit

L'élément de dilatation RHEINZINK se compose de deux bandes de zinc RHEINZINK raccordées entre elles par une partie centrale élastique en élastomère (EPDM).

Cet élément est indispensable lorsque la gouttière est supérieure à 12 mètres et/ou comportant 2 points fixes. Il absorbe toute dilatation et retrait dûs aux variations de température et garantit l'étanchéité au niveau des jonctions de gouttière.

La baguette fournie évite la pénétration d'eau entre le joint et la gouttière, et rend la pose du joint invisible.


Il est disponible en 4 formats : 25B14, 25B18, 33B14 et 33B18.



Caractéristiques techniques

Matière	Zinc / EPDM	
Teinte	CLASSIC naturel	
Allongement à la rupture	> 220 % (norme NF ISO 37)	
Résistance rupture	> 12 N/mm ² (norme NF ISO 37)	
Dureté	70 ± 5 Shore A (norme NF ISO 37)	
Développés disponibles (mm)	250	333
Largeur x longueur x épaisseur (mm)	200 x 185 x 2.5	200 x 265 x 2.5

Avantages du produit

- Durabilité des jonctions de gouttière
- Installation facile, utilisable également en chéneau
- Résistance aux basses températures, à la chaleur et à l'ozone (de -40°C à 90°C)
- Fabrication Française 

Zinc conforme à la norme EN 988. Produit conforme à la norme EN 612. Pour la mise en œuvre, se conformer aux exigences du DTU 40.5 Travaux d'évacuation des eaux pluviales et du DTU 60.11 Règles de calcul des installations d'évacuation des eaux pluviales. Les préconisations et conseils de pose décrits dans nos brochures et sur notre site internet ne suppléent pas la maîtrise d'œuvre, le respect des normes en vigueur ainsi que les règles de l'art qui relèvent de sa responsabilité. Se reporter au document LIGNES DE PRODUITS RHEINZINK – Informations sur le matériau et son utilisation.

