

Boîte à eau triangulaire de face



N° Article : 11008307

Description du produit

La boîte à eau GRANUM skygrey RHEINZINK est un accessoire d'évacuation des eaux pluviales. Elle permet de collecter les eaux pluviales vers le tuyau de descente. Elle est souvent utilisée sur les toitures en terrasse en sortie d'acrotère.

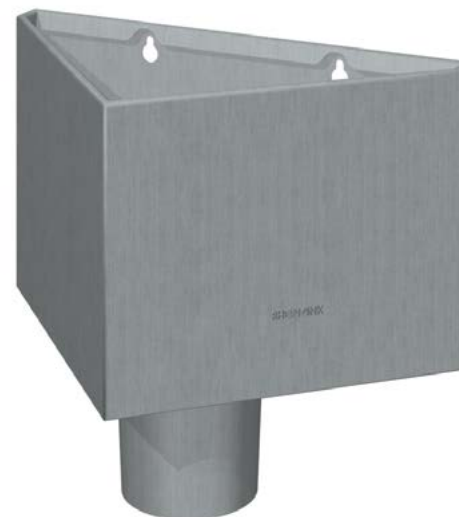
La grille pare-feuille incluse supprime les risques d'obstruction dues à l'environnement (feuilles mortes, impuretés...) et son emballage unitaire lui offre une protection optimale jusqu'à sa pose.

Avantages du produit

- Emballage unitaire
- Grille pare-feuille
- 100 % Recyclable

Caractéristiques techniques

Diamètre (mm) : 80
Matière(s) : Zinc
Teinte : GRANUM skygrey
Profondeur (mm) : 200
Hauteur (mm) : 200
Largeur (mm) : 347
Capacité (L) : 7
Conditionnement (PCE): 1



Zinc conforme à la norme EN 988. Pour la mise en œuvre, se conformer aux exigences du DTU 40-41 Couvertures par éléments métalliques en feuilles et longues feuilles en zinc. Les préconisations et conseils de pose décrits dans nos brochures et sur notre site internet ne suppléent pas la maîtrise d'œuvre, le respect des normes en vigueur ainsi que les règles de l'art qui relèvent de sa responsabilité. Se reporter au document LIGNES DE PRODUITS RHEINZINK – Informations sur le matériau et son utilisation.

