

Équerre carrée extérieure soudée



N° Article : 11007635

Description du produit

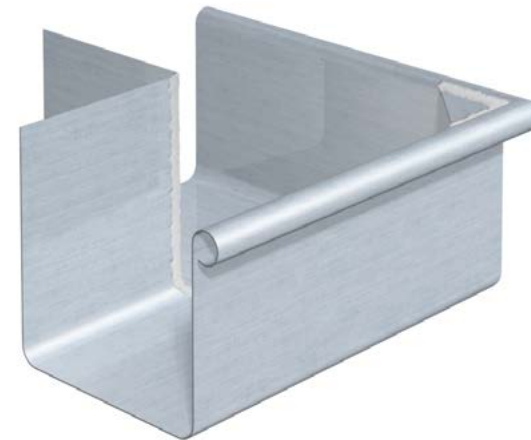
L'équerre RHEINZINK est un élément d'angle en zinc permettant de raccorder deux gouttières RHEINZINK pour garantir l'écoulement des eaux pluviales. Elle peut être extérieure pour un angle sortant ou intérieure pour un angle entrant.

Avantages du produit

- Durabilité
- Modèle déposé
- Conforme à la norme EN 988
- 100 % recyclables
- Fabrication Française

Caractéristiques techniques

Matière(s) : Zinc
Teinte : CLASSIC naturel
Développé (mm) : 333
Conditionnement (PCE): 1
Boudin : 14



Zinc conforme à la norme EN 988. Pour la mise en œuvre, se conformer aux exigences du DTU 40-41 Couvertures par éléments métalliques en feuilles et longues feuilles en zinc. Les préconisations et conseils de pose décrits dans nos brochures et sur notre site internet ne suppléent pas la maîtrise d'œuvre, le respect des normes en vigueur ainsi que les règles de l'art qui relèvent de sa responsabilité. Se reporter au document LIGNES DE PRODUITS RHEINZINK – Informations sur le matériau et son utilisation.

