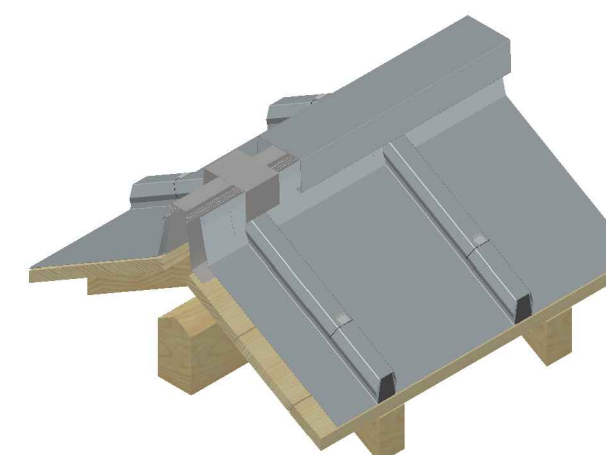
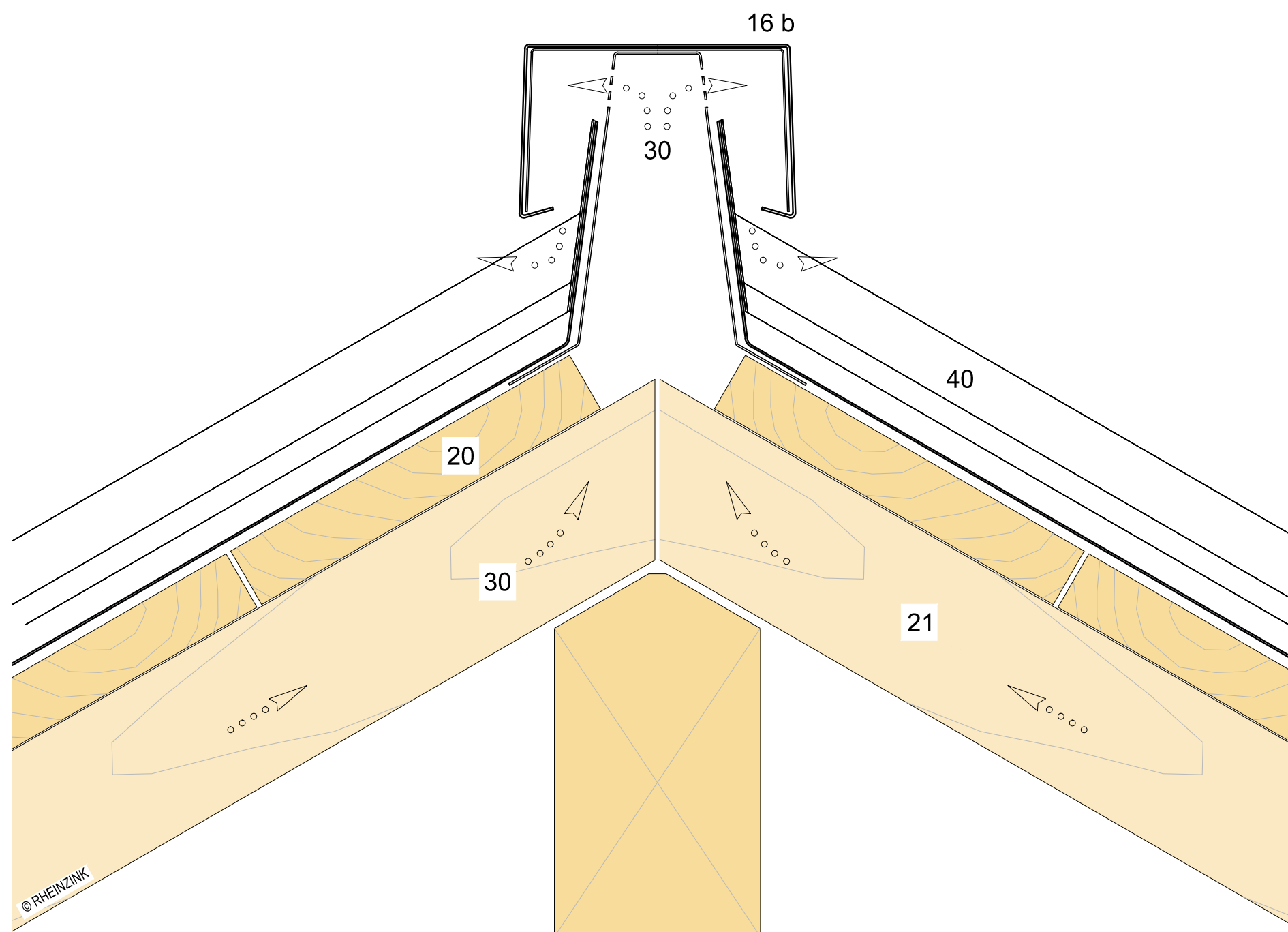


- 40 RHEINZINK-Bac à tasseaux
- 16 RHEINZINK-Profilé de construction
  - b Faîtage ventilé double pente
- 20 Sous-construction
  - Volige
- 21 Lattis/pièce de bois
  - Chevron
- 30 Espace de ventilation



		
<b>DETAIL STANDARD</b>		
Nom du détail	Echelle	
Tasseau Faîtage ventilé double pente	1:2	
	Format	
	A-3	
Détail n°		
09024000010602000008_FR_fr		
	Date	
	27.07.15	
<p style="font-size: small;">Ce présent détail décrit l'exécution possible dans les conditions climatiques normales. Les préconisations et conseils de pose ne dispensent pas la maîtrise d'oeuvre de respecter les normes en vigueur ainsi que les règles de l'art qui relèvent de sa responsabilité. Le dimensionnement et l'exécution des éléments restent de la responsabilité du poseur. Toute reproduction est interdite</p>		