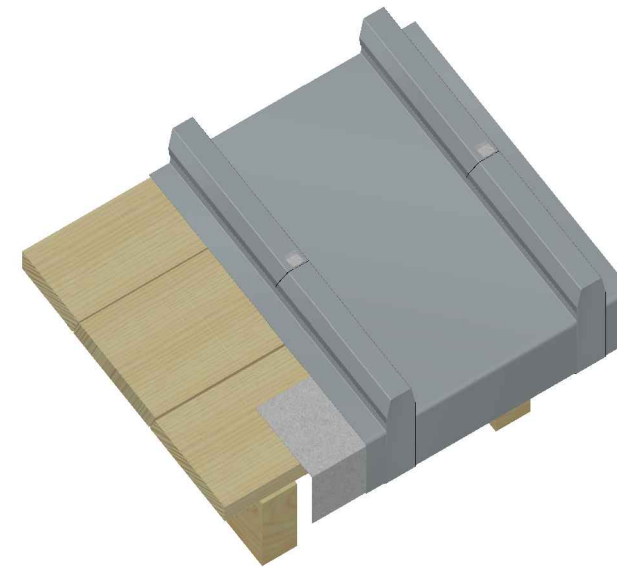
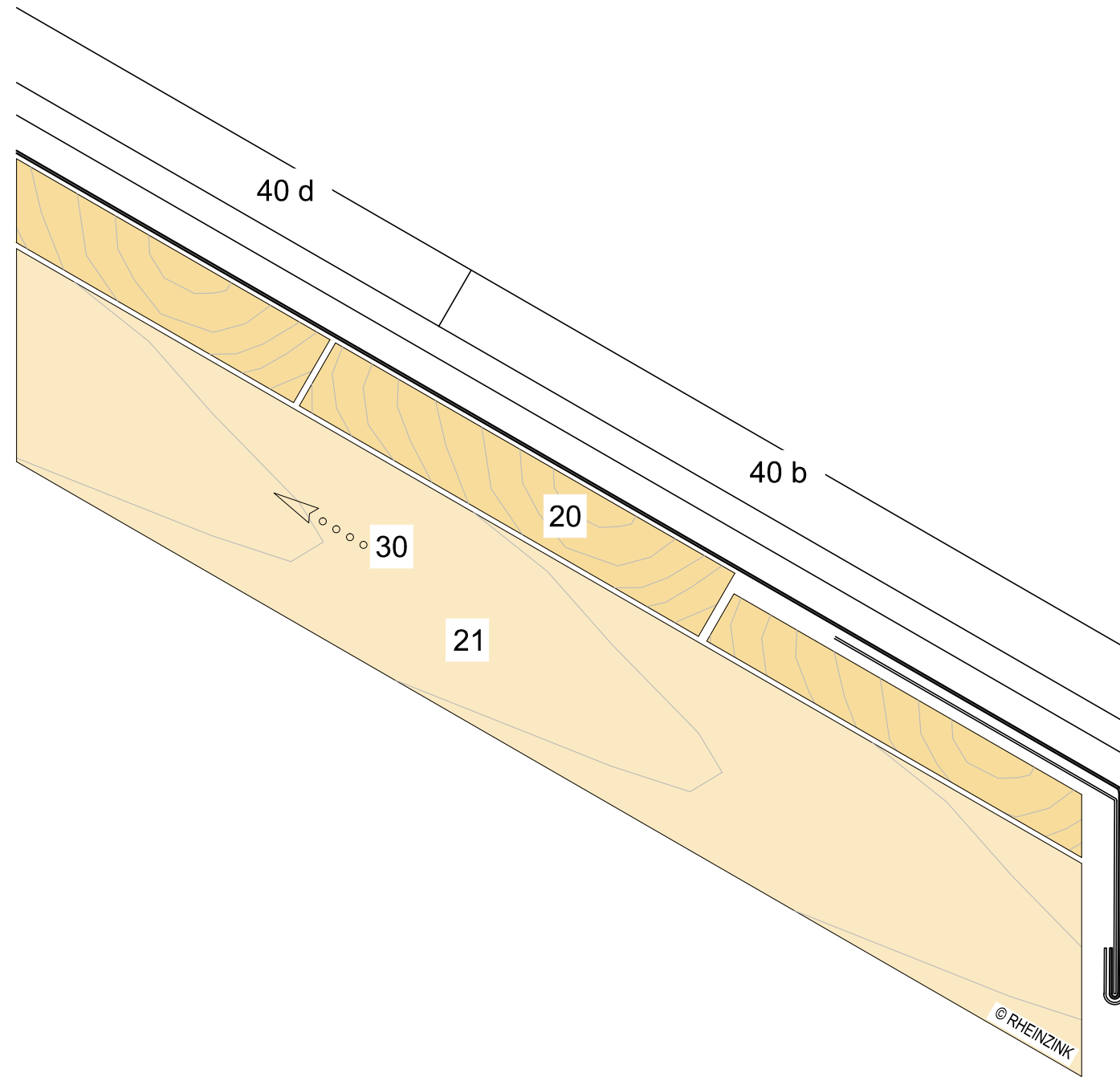


- 40 RHEINZINK - Bac à tasseaux
 - b RHEINZINK - couvre-joint de pied
 - d RHEINZINK - couvre-joint
- 20 Sous-construction
 - Volige
- 21 Lattis/pièce de bois
 - Chevron
- 30 Ventilation



RHEINZINK®		
DETAIL STANDARD		
Tasseau Egout avec larmier	Nom du détail	Echelle 1:2
		Format A-3
	Détail n°	
	09024000010601000002_FR_fr	
		Date 22.07.15
Ce présent détail décrit l'exécution possible dans les conditions climatiques normales. Les préconisations et conseils de pose ne dispensent pas la maîtrise d'oeuvre de respecter les normes en vigueur ainsi que les règles de l'art qui relèvent de sa responsabilité. Le dimensionnement et l'exécution des éléments restent de la responsabilité du poseur. Toute reproduction est interdite		