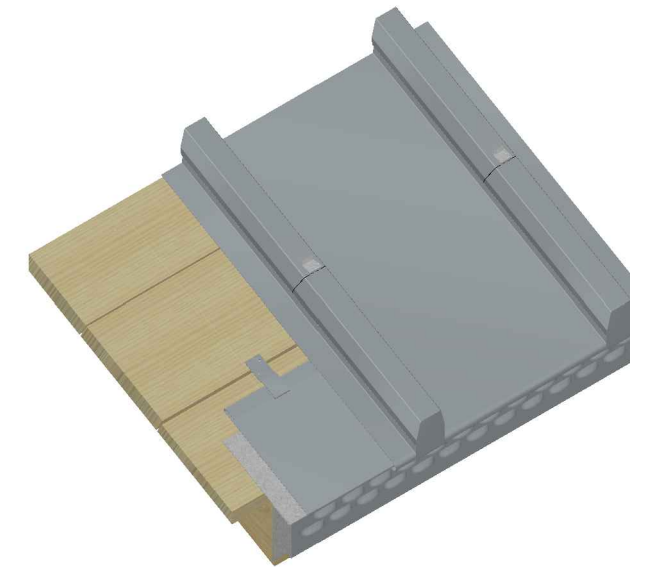
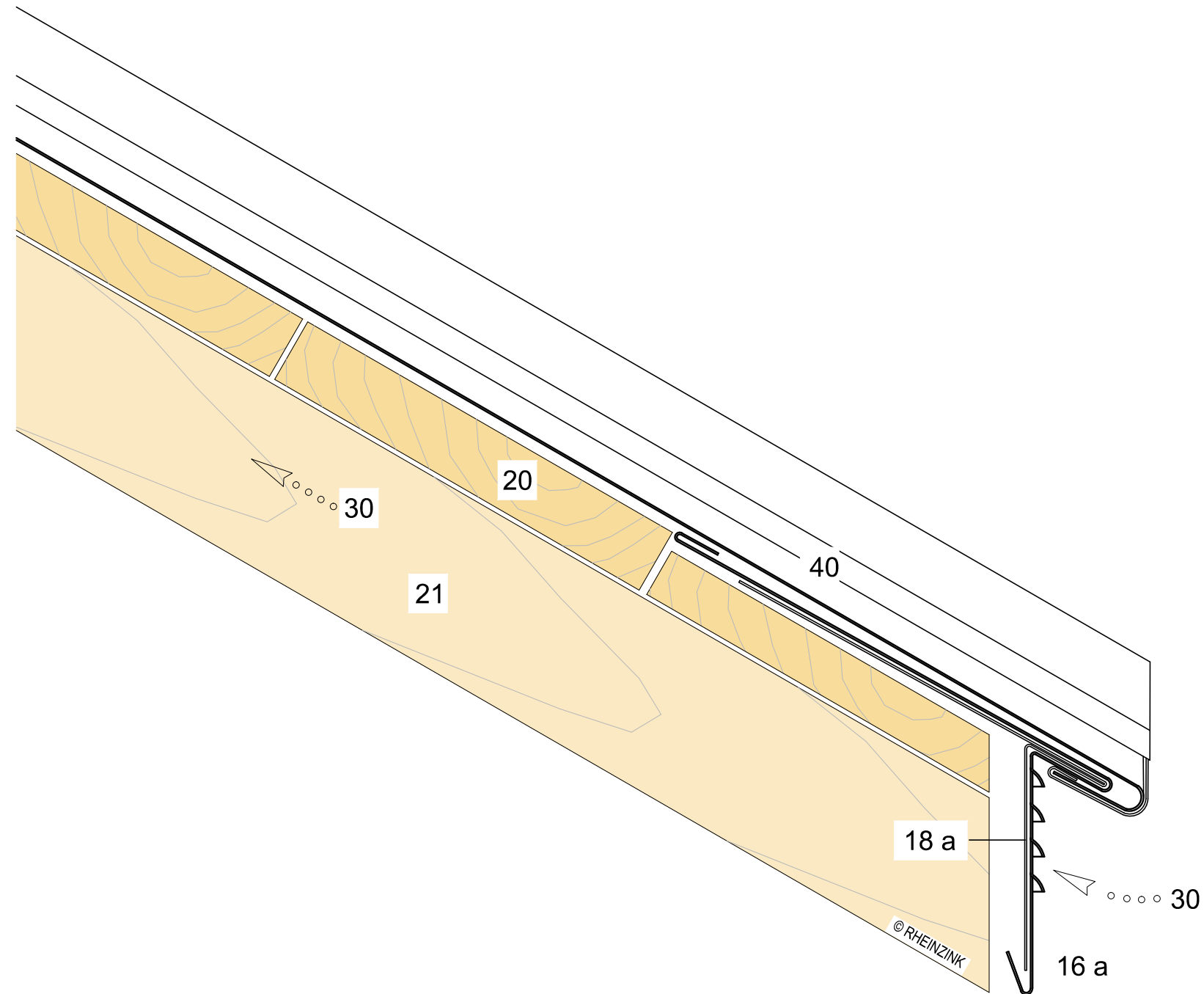


- 40 RHEINZINK-Bac à tasseaux
- 16 RHEINZINK-Profilé de construction
 - a Bande d'égout ventilée
- 18 Profilé de fixation
 - a En acier galvanisé
- 20 Sous-construction
 - Volige
- 21 Lattis/pièce de bois
 - Chevron
- 30 Ventilation



		
DETAIL STANDARD		
Nom du détail	Echelle	
Tasseau Egout avec bande d'égout ventilée	1:2	Format A-3
Détail n°		
09024000010601000001_FR_fr		
	Date	
	27.07.15	
<p style="font-size: small;">Ce présent détail décrit l'exécution possible dans les conditions climatiques normales. Les préconisations et conseils de pose ne dispensent pas la maîtrise d'oeuvre de respecter les normes en vigueur ainsi que les règles de l'art qui relèvent de sa responsabilité. Le dimensionnement et l'exécution des éléments restent de la responsabilité du poseur. Toute reproduction est interdite.</p>		