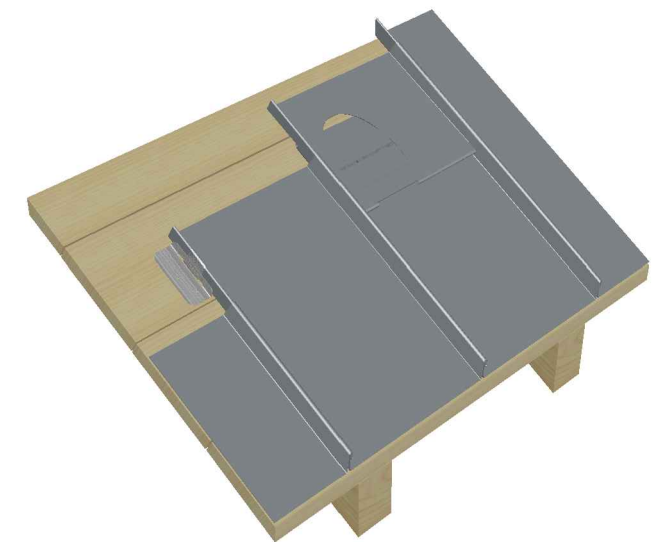
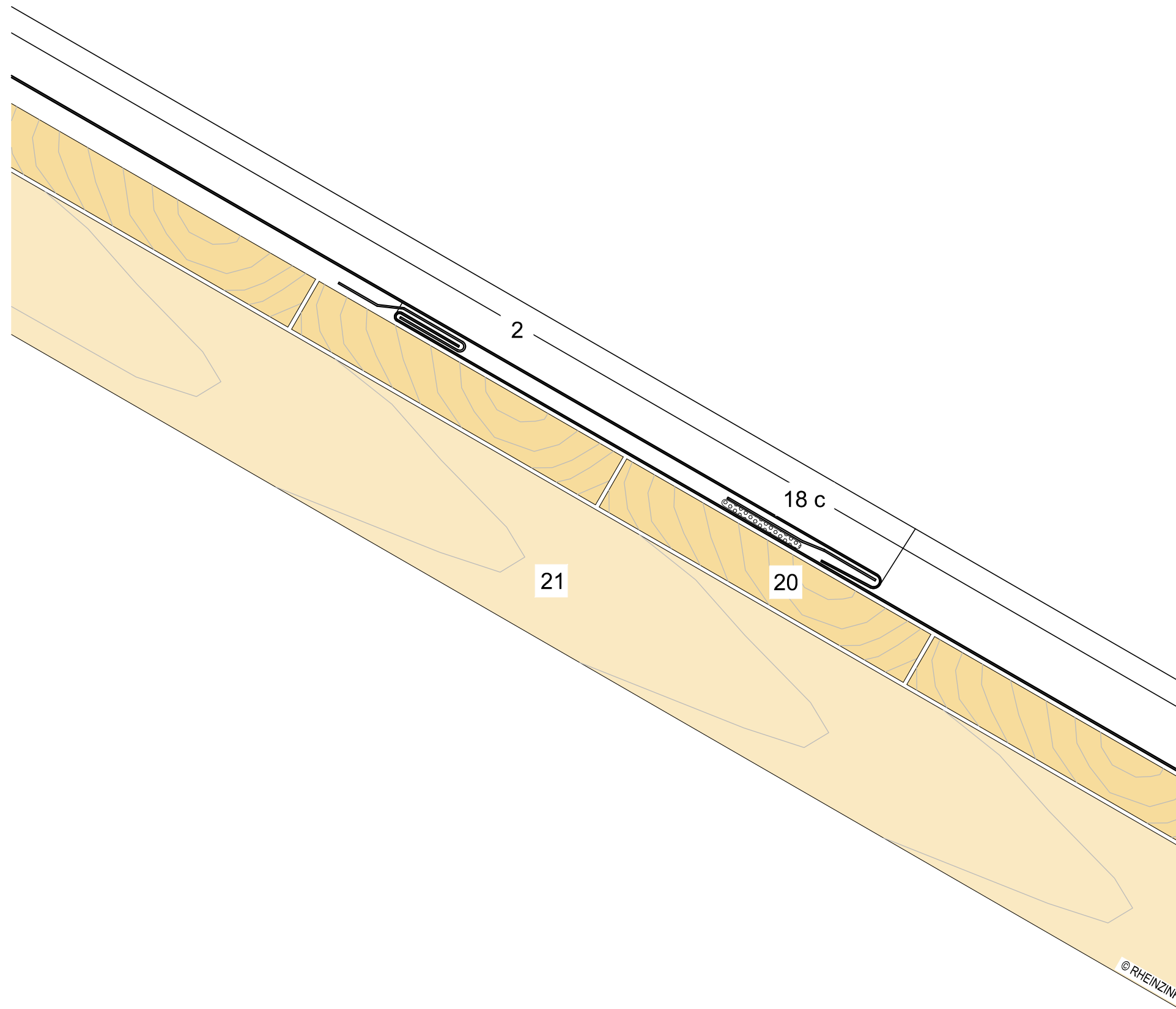


- 2 RHEINZINK-Joint debout
- 18 Profilé de fixation
- c Bande d'agrafe
- 20 Sous-construction
- Volige
- 21 Lattis/pièce de bois
- Chevron



| | | |
|---|---------------|------------------|
|  RHEINZINK | | |
| DETAIL STANDARD | | |
| Joint debout Assemblage par double agrafure | Nom du détail | Echelle 1:2 |
| | | Format A-3 |
| Détail n° | | |
| 09020200010612000001_FR_fr | | |
| | | Date 06.01.14 |
| Ce présent détail décrit l'exécution possible dans les conditions climatiques normales. Le dimensionnement et l'exécution des éléments restent de la responsabilité du poseur. Toute reproduction est interdite | | |