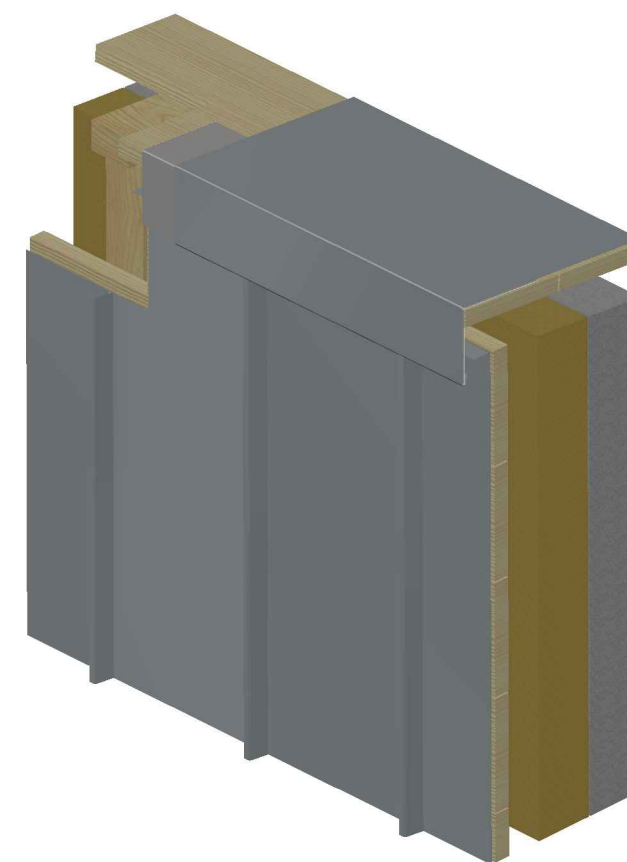


- 4 RHEINZINK-Bardage à joint angulaire
- 16 RHEINZINK-Profilé de construction
m Couvertine
- 18 Profilé de fixation
a En acier galvanisé
- 20 Sous-construction
■ Volige
- 21 Lattis/pièce de bois
■ Chevron
- 23 Structure porteuse
- 25 Isolation thermique
- 30 Ventilation



RHEINZINK		
DETAIL STANDARD		
Joint angulaire vertical Tête ventilée avec couvertines	Nom du détail	Echelle 1:2 Format A-3
09030303010630000001_FR_fr	Détail n°	Date 27.08.12
Ce présent détail décrit l'exécution possible dans les conditions climatiques normales. Le dimensionnement et l'exécution des éléments restent de la responsabilité du poseur. Toute reproduction est interdite		

© RHEINZINK