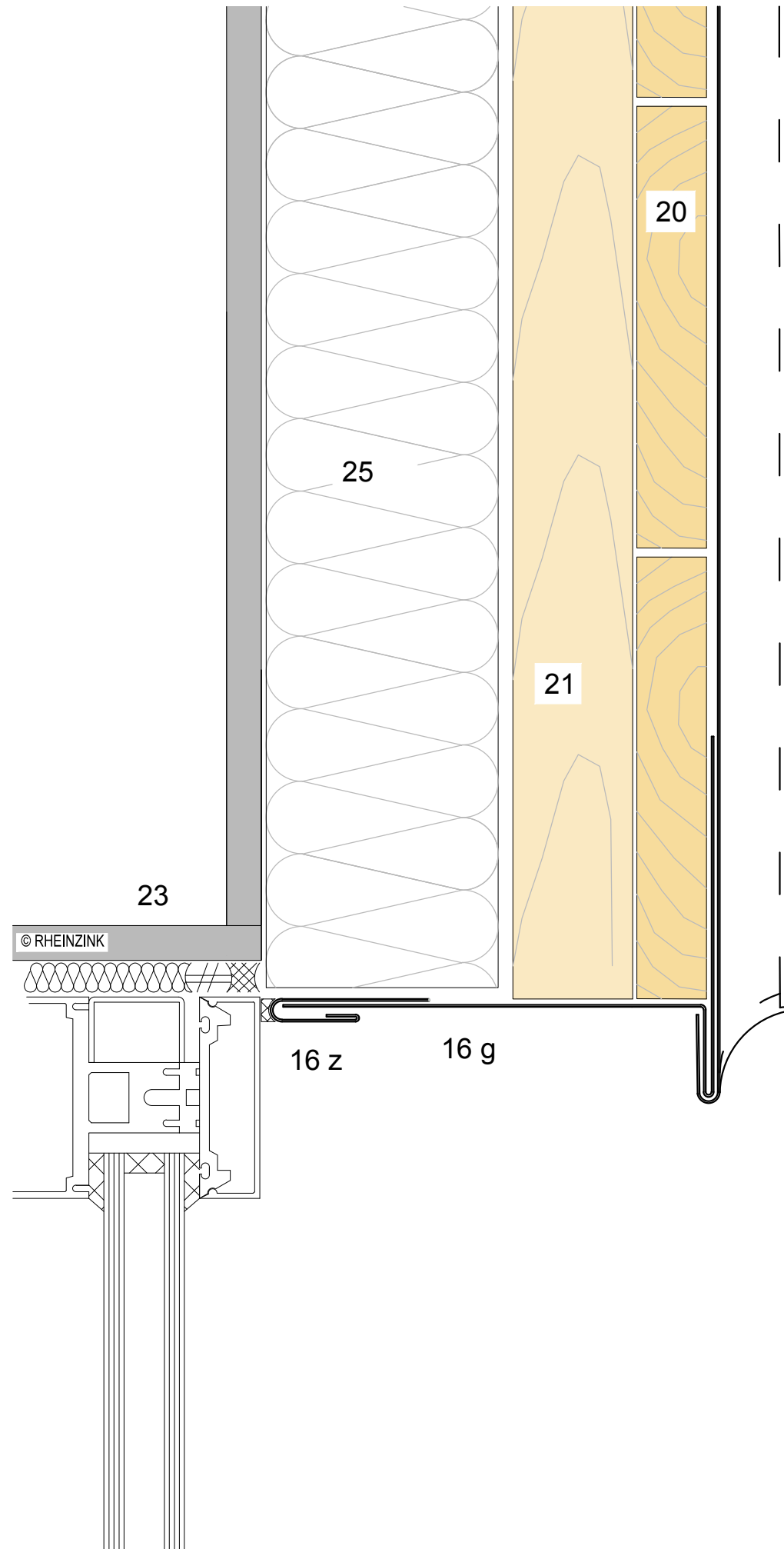
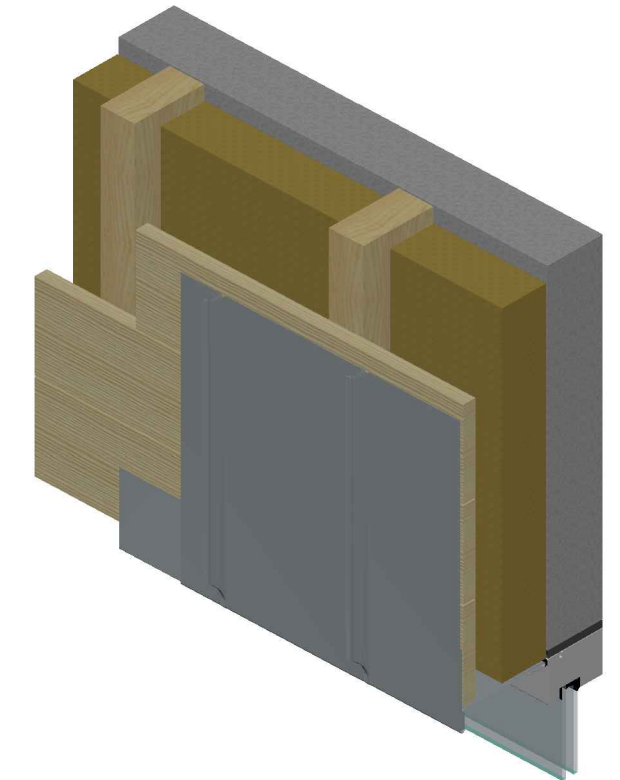


- 4 RHEINZINK-Bardage à joint angulaire
- 16 RHEINZINK-Profilé de construction
  - g Profilé de linteau
  - z Épingle
- 20 Sous-construction
  - Volige
- 21 Lattis/pièce de bois
  - Chevron
- 23 Structure porteuse
- 25 Isolation thermique



4



<b>RHEINZINK</b>	
<b>DETAIL STANDARD</b>	
Joint angulaire vertical Linteau non ventilé	Nom du détail Echelle <b>1:2</b> Format <b>A-3</b>
Détail n° <b>09030303010623000004_FR_fr</b>	Date <b>19.09.14</b>
Ce présent détail décrit l'exécution possible dans les conditions climatiques normales. Le dimensionnement et l'exécution des éléments restent de la responsabilité du poseur. Toute reproduction est interdite	