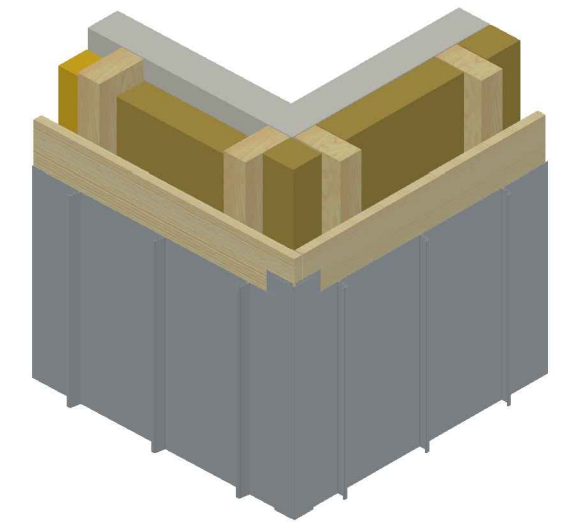
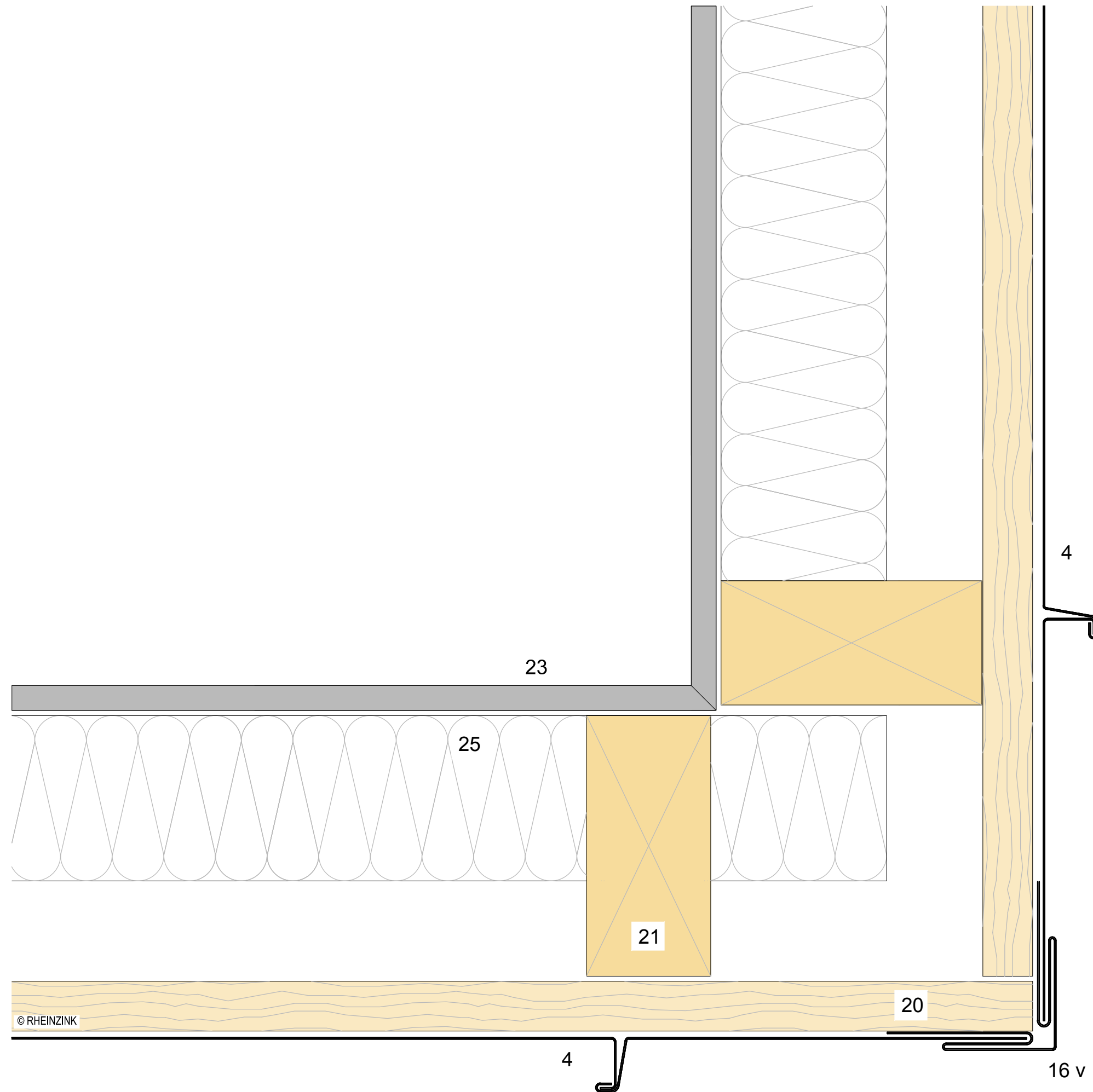


- 4 RHEINZINK-Bardage à joint angulaire
- 16 RHEINZINK-Profilé de construction
- v Profilé d'angle
- 20 Sous-construction
- Volige
- 21 Lattis/pièce de bois
- Chevron
- 23 Structure porteuse
- 25 Isolation thermique



 <b>RHEINZINK</b>		
<b>DETAIL STANDARD</b>		
Joint angulaire vertical Angle extérieur sous profilés d'angle	Nom du détail	Echelle 1:2
		Format A-3
Détail n°	Date	
09030303010624000001_FR_fr	22.07.14	
Ce présent détail décrit l'exécution possible dans les conditions climatiques normales. Le dimensionnement et l'exécution des éléments restent de la responsabilité du poseur. Toute reproduction est interdite		