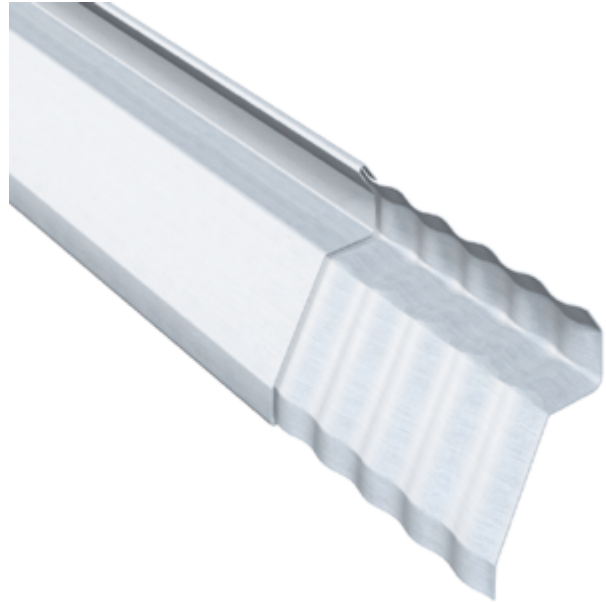


FICHE TECHNIQUE

Capot pour faitage ventilé
monopente contre mur 2000 x
135 x 0.65 mm
Numéro d'article : 11010233



Descriptif produit

Le faitage ventilé monopente contre mur associé à la bande d'égout ventilé permet d'assurer la pérennité et la longévité de la toiture par une ventilation optimale des couvertures en zinc. Les sections de ventilation de ces profilés sont conformes aux prescriptions du DTU 40-41 et ce dans les cas les plus défavorables.

La conception de ce produit a été étudiée pour permettre la réalisation sans encombre des relevés de tête des bacs de couverture ; les finitions en joint debout couché relevé peuvent être aisément effectuées.

Famille : Profilés de finitions et accessoires de ventilation -Pour joint debout et tasseau

Caractéristiques

Matière : Zinc

Teinte : CLASSIC naturel
Épaisseur matière : 0.65 mm

Modèle/Type/Dimensions :

Type de ventilation : linéaire
Longueur : 2000 mm

Conditionnement

Conditionnement 1 : 6 Pce
Conditionnement 2 : -


Mise en oeuvre

Se conformer aux exigences des normes et réglementations en vigueur (DTU, EN...). Retrouvez également toutes nos recommandations pour le stockage, le transport et l'utilisation de nos produits sur notre site :



Divers

Produit soumis à déclaration REACH : non
Code REP : 20100700
Nomenclature douanière : 79070000

Produit façonné en France 

Fiche éditée le : 3 décembre 2025 9:20 sous
réserve de modification et d'erreur d'impression.
Visuel non contractuel.