

## FAÇADES DESIGN AVEC RHEINZINK

Concevoir grâce aux systèmes de bardages structurants

## UNE AVANCÉE CRÉATIVE – INTÉGREZ LA STRUCTURE DANS VOS CONCEPTIONS



Pendant de nombreuses années, les systèmes de bardages RHEINZINK ont fait leurs preuves au niveau international en tant que protection esthétique et économique. Leur utilisation comme bardage structurant ravit l'œil d'une façon particulière. Elle met un terme aux façades compactes et les compose d'une façon surprenante. Les pliages, les cintrages, les emboutissages et les découpages donnent au matériau RHEINZINK un aspect plus innovant encore et une légèreté jusque-là inconnue. Les ombres et la lumière contribuent à rendre l'effet global fascinant. L'éclairage artificiel crée des effets qui font sensation et confèrent à l'architecture un aspect de légèreté.

### **Le matériau, à lui seul, est attractif**

Intemporellement élégant à l'extérieur, totalement naturel à l'intérieur, le zinc RHEINZINK séduit par sa qualité et son esthétique intemporelle. C'est l'un des rares matériaux qui, avec le temps, non seulement ne perd rien de sa beauté, mais gagne en attrait. Conçu pour habiller le toit et la façade, il conserve son élégance pendant des décennies. Fabriqué avec un alliage de zinc d'une pureté de 99,995 %, le matériau RHEINZINK est exemplaire au niveau écologique et ne demande absolument aucun entretien. Avec une durée de vie de plusieurs générations, il définit de nouveaux standards.

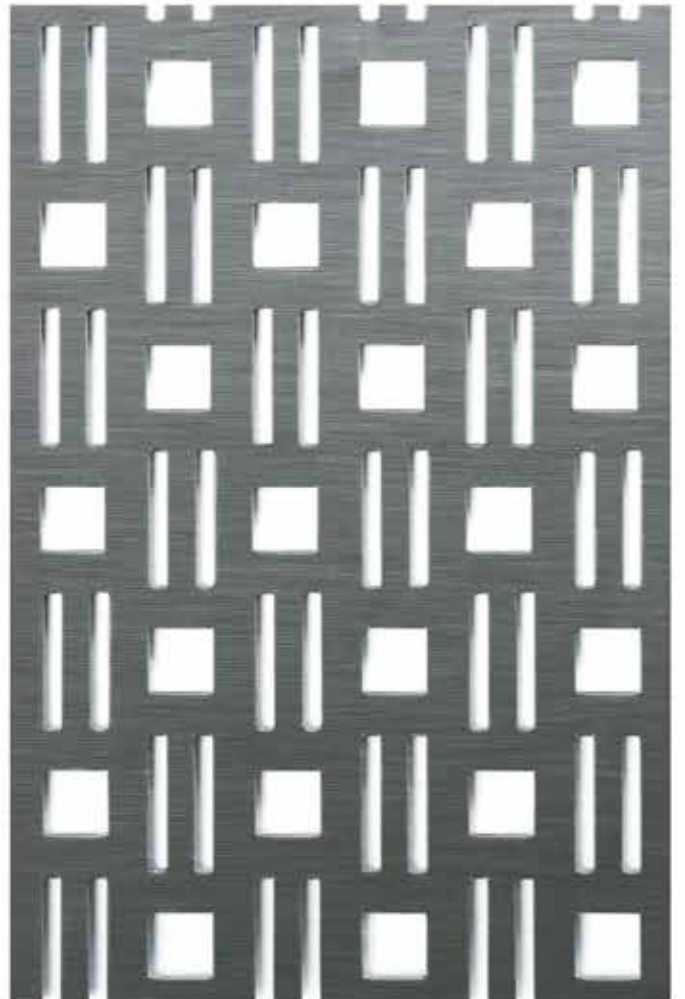
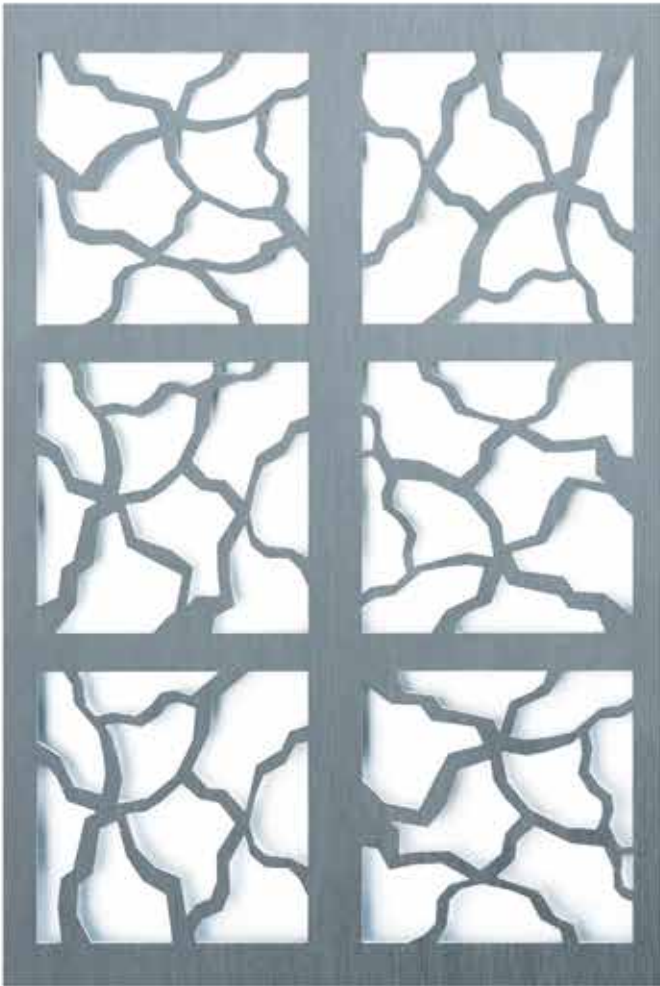
### **Les façades protègent et donnent aux bâtiments un visage**

Les systèmes de bardages structurants de la ligne RHEINZINK-PATINA LINE remplissent les deux fonctions. Tandis que les variantes prépatinées du matériau, RHEINZINK-prePATINA clair et ardoise, présentent déjà une patine esthétique claire et ardoise dès la sortie d'usine, la variante naturelle (prePATINA naturel) ne prend sa teinte grise que sous l'action du vent et des intempéries. Quelle que soit la variante, le matériau devient de plus en plus unique au fur et à mesure de la formation de la patine naturelle. De même, les arêtes des bardages structurants n'ont pas à être soumises à un post-traitement artificiel car elles développent, de la même façon que les surfaces visibles, une couche de protection naturelle.

Le résultat est une surface qui confère aux bâtiments une élégance intemporelle.

### **Les bardages structurants concrétisent vos idées avec légèreté**

Les motifs en zinc déployé, perforé, profilé et rectangulaires constituent le répertoire de la création moderne de façades. Les motifs floraux ou abstraits, obtenus par les découpes au laser, inspirent des nouvelles conceptions au caractère innovant. Pour plus d'individualité encore, toutes les formes possibles et imaginables sont faites sur-mesure. Le zinc RHEINZINK est la réponse à la recherche d'un matériau donnant forme à vos idées.

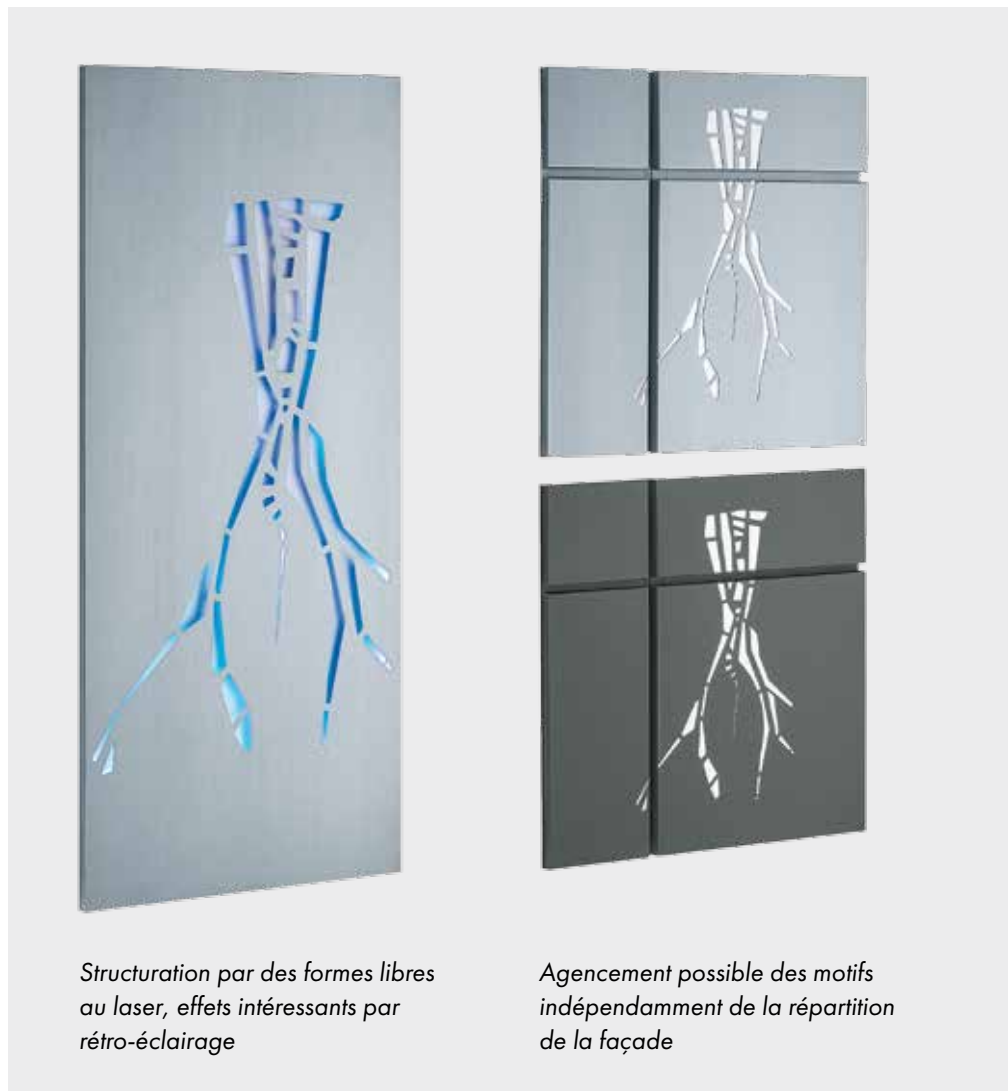


RHEINZINK est un matériau de très haute qualité. En une seule opération, l'alliage est fondu, coulé, laminé et enroulé en bobines de différentes épaisseurs et finitions. Le haut niveau de fabrication est garanti par des contrôles permanents et des essais approfondis en laboratoire. Opter pour RHEINZINK est toujours dans le sens des futures générations puisque peu de matériaux de construction dispose d'un bilan écologique aussi positif.

### **RHEINZINK est plus qu'une simple façade**

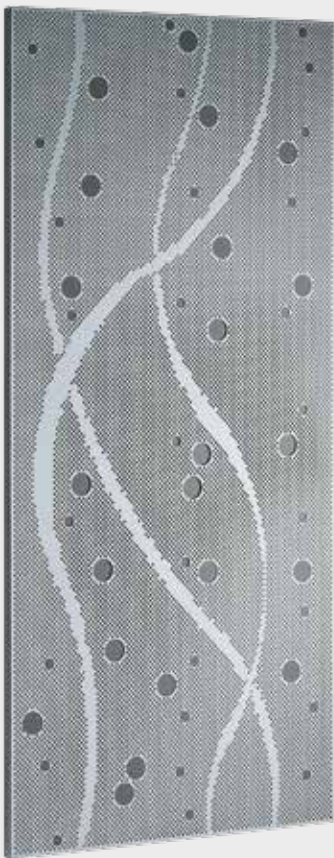
Les systèmes de bardages structurants RHEINZINK permettent une conception pluridimensionnelle. Réalisés en relief, profilés ou découpés, ils donnent à la réalisation sa tridimensionnalité. De la surface pure émane un relief inattendu, qui met l'architecture en scène, et est accentué lorsque la lumière naturelle ou artificielle entre en jeu. C'est alors que l'on assiste à des effets particuliers qui théâtralisent des parties ou l'ensemble du bâtiment. Les façades deviennent de véritables ambassadrices, les idées prennent vie et les bâtiments deviennent vivants.

Grâce à la flexibilité et à la facilité de mise en œuvre du matériau naturel, la conception de surfaces avec RHEINZINK laisse une grande part à la créativité : la création de façades ne connaît pratiquement pas de limites.



- ◀ Motif par modèles répétitifs
- ◀ Combinaison de perforations
- ◀ Formes libres
- ◀ Combinaison de découpes carrés et rectangulaires

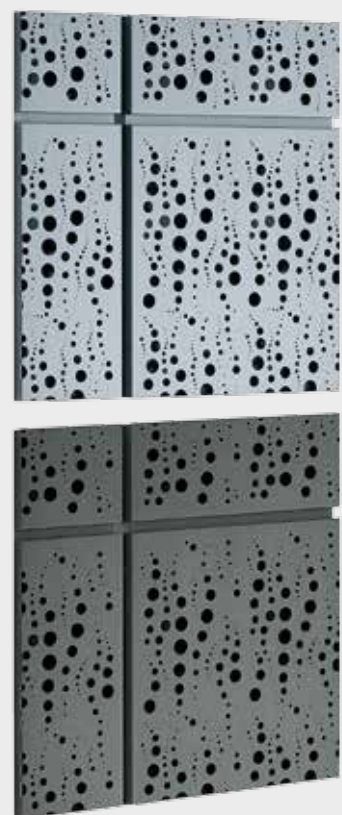
- Motif perles, embouti ▶
- Tressage, perforé et embouti ▶
- Méandres, découpes et pliages ▶
- Métal déployé ▶



*Effet visuel par combinaison de variantes de perforations de 5, 10 et 20 mm avec surfaces libres*



*Variation par des structures de perforations carrées et rectangulaires et motifs*



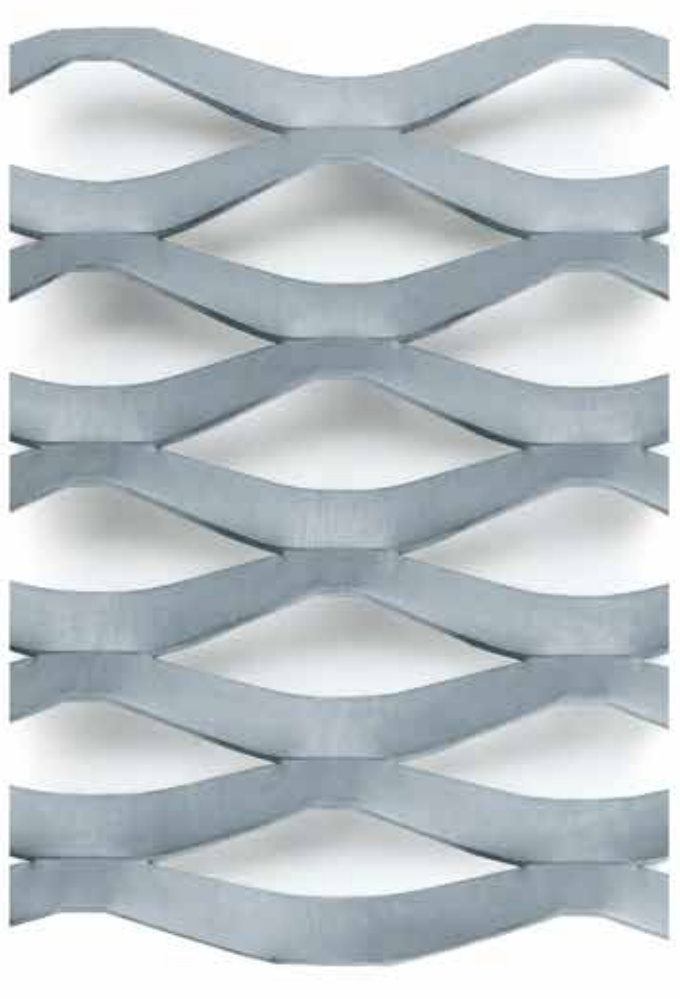
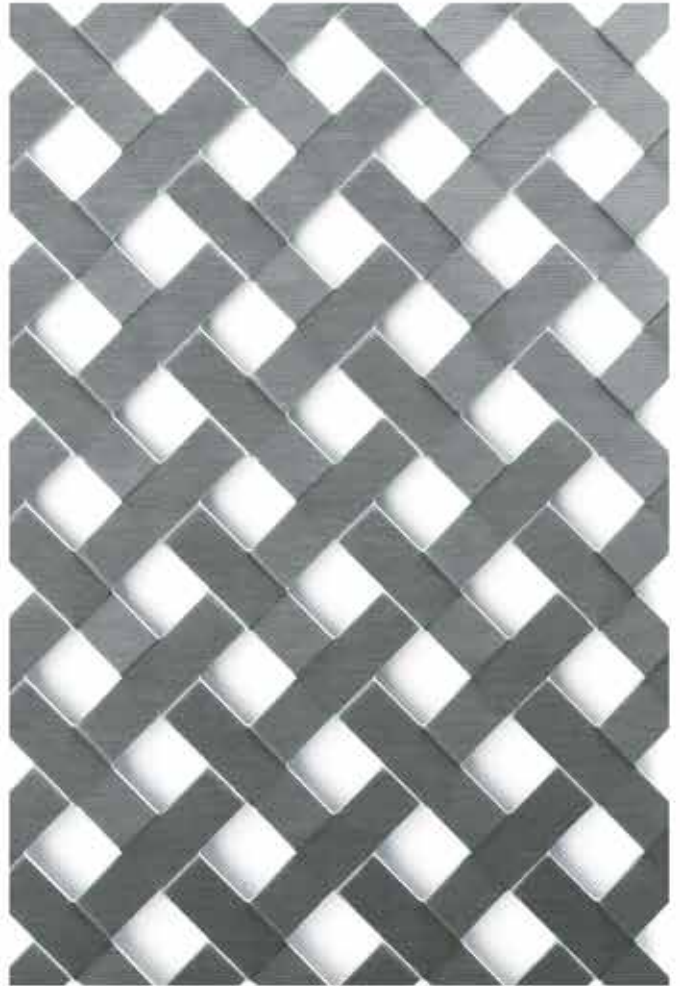
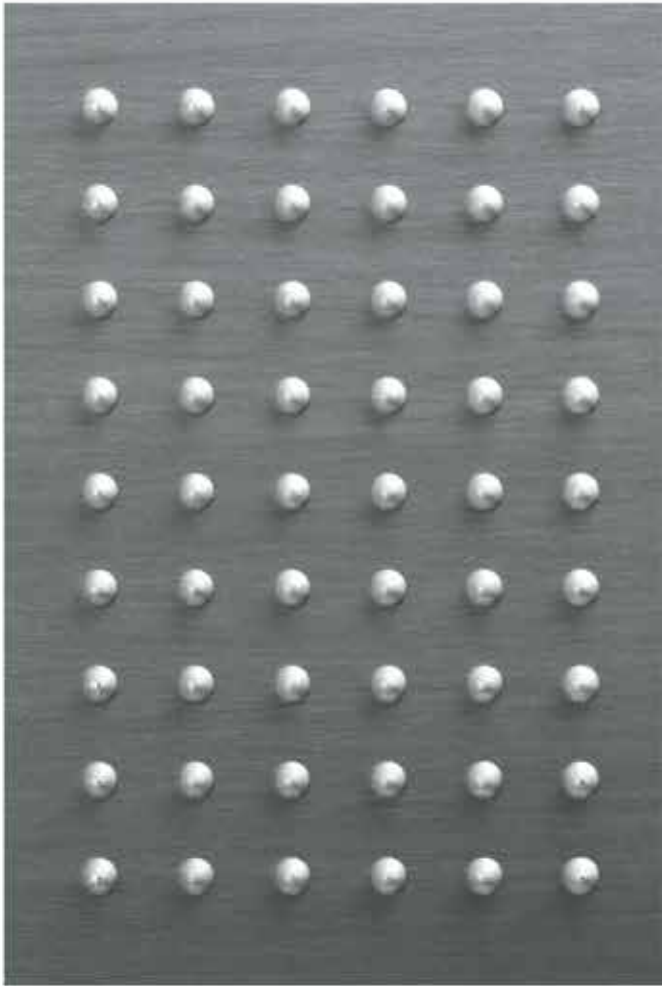
*Structure perforée ronde découpée, combinaison de taille de perforations*

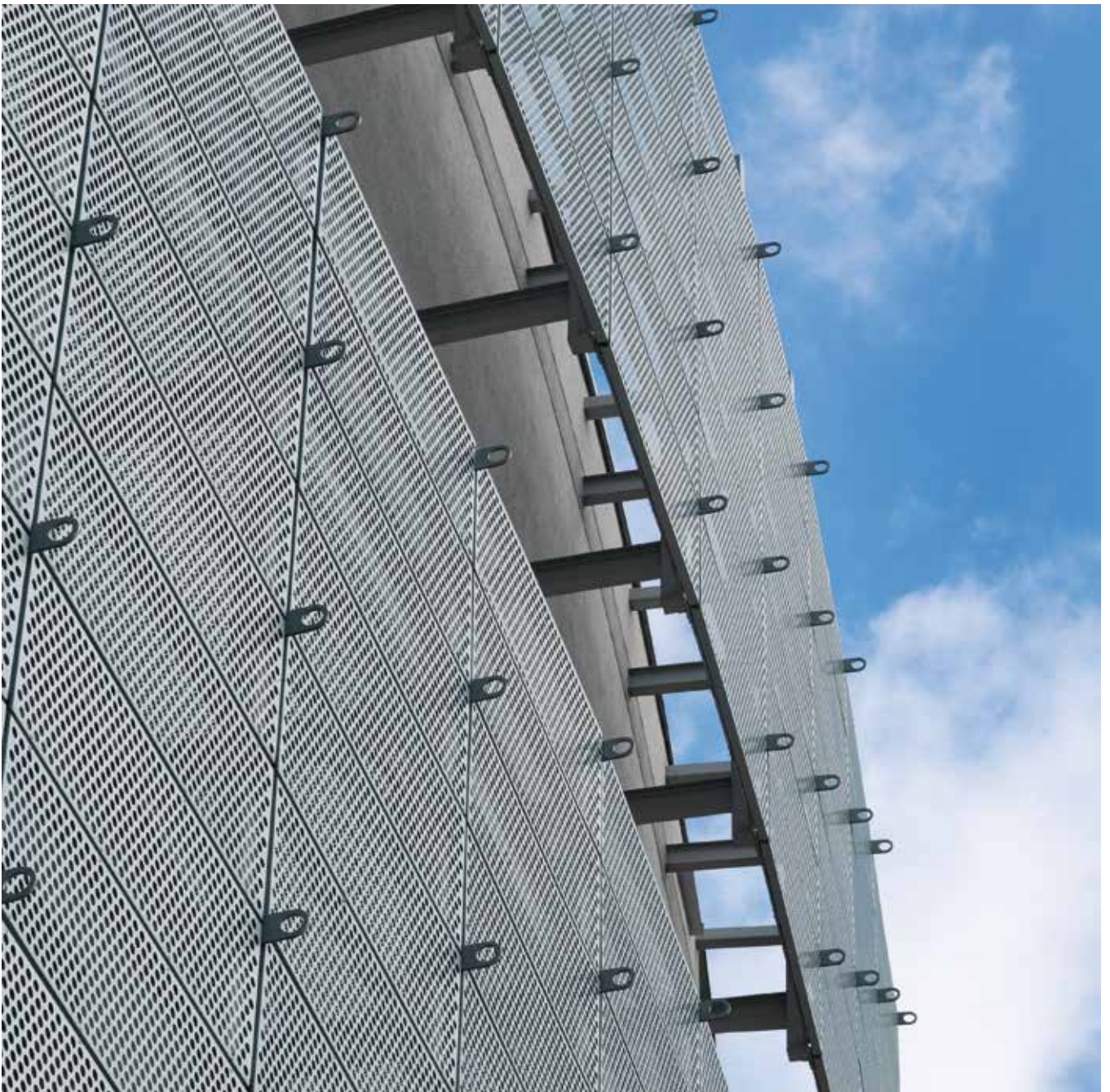
### **Vous avez l'idée, nous avons la solution**

Sur ces pages, nous vous montrons diverses possibilités de façades design ou de structuration de façades avec RHEINZINK-prePATINA. Si vous avez une idée et vous cherchez une solution pour la mettre en pratique, parlez-nous

en. Pour obtenir un échantillonnage en adéquation avec votre projet, prenez contact avec nous. Le pourcentage de perforation peut varier entre 10 et 60 %. Le matériau RHEINZINK-prePATINA a pour cela une épaisseur de 1 à 1,5 mm.

Les motifs présentés ici sont des exemples des innombrables possibilités de personnalisation qui s'offrent à vous dans le cadre de la conception de surfaces avec RHEINZINK-prePATINA. Nous accompagnons votre idée.





Vous souhaiteriez en savoir plus sur le  
matériau naturel RHEINZINK et les  
différentes lignes de produits ?  
Contactez-nous !



RHEINZINK FRANCE  
La Plassotte, BP 5  
42590 Neulise  
France

Tél. : +33 4 77664290  
Fax : +33 4 77646767

[contact@rheinzink.fr](mailto:contact@rheinzink.fr)  
[www.rheinzink.fr](http://www.rheinzink.fr)

RHEINZINK BELUX S.A.  
Chemin de la Vieille Cour 56 B  
1400 Nivelles  
Belgique

Tél. : +32 67 556638  
Fax : +32 67 335138

[info@rheinzink.be](mailto:info@rheinzink.be)  
[www.rheinzink.be](http://www.rheinzink.be), [www.rheinzink.lu](http://www.rheinzink.lu)